

超人材不足時代の若者と組織を考える

就職・採用の「今」 にどう向き合うか？

6/18

(木) 18:30-20:30

@中日本高速道路株式会社
本社8階会議室

対象

社会貢献・CSRの企業担当者
NPO・ソーシャルビジネス関係者
SDGsや社会課題解決に関心ある社会人・
公務員・学生・高校生

参加費 無料

いま、「採用」は単なる人集めではなく、組織や事業の存続を脅かす重要なテーマになっています。今回のSCIフォーラムでは、「就職・採用の“今”」をテーマに、採用・定着の現場で実践を重ねるゲストを迎え、「採る」だけでなく、“なぜ働くのか”も含め、これからの就職・採用を、就職する側の若者、採用育成する側の企業・団体など、多様な立場からこれからの採用・人材との向き合い方を考えます。

プレゼンター

社員個人の夢を描くところから始める”超”企業密着型の育成支援

若者が辞めていく理由には、合わなければ転職が当たり前という今の若者の価値観と、企業の価値観のズレにありました。この現状を変えるべく、採用後の活躍を見据えた「超密着型」の採用と育成支援により、**個人の可能性を最大化し、組織を活性化**させています。関わった企業では離職が止まり、希望を持って挑戦する人が増えています。若者が見ている社会とは？ズレをどう埋めていくべきか？若者と企業が共に輝くために必要なことは何か？を考えます。



清水 駿之介 氏
株式会社Sing 代表取締役

“完成度”を求められる若者たちとこれからの職場づくり



松田 友希 氏

介拓プログラムコーディネーター

介護福祉でキャリアを拓く「介拓プログラム」での高校生支援や、若者サポートステーションで、伴走型の就労支援を行っています。若者就労支援の現場では、「最近の若者は…」という言葉だけでは語れない悩みや不安を多く耳にします。一方で、企業側も人手不足や早期離職に課題を抱えています。**若者支援の現場で見えてきた若者の本音や実例をもとに、若者と企業の間にある“すれ違い”を整理し、両者が共に力を発揮し合える関わり方や職場づくりについて考えます。**

SCIフォーラム コメンテーター

犬塚 力

中部国際空港株式会社
相談役兼特別顧問 (地域ブランド共創)
公益財団法人トヨタ財団 会長
SCIフォーラム代表理事



小田切須美

中日本高速道路株式会社
名古屋支社 保全・サー
ビス事業部 担当部長・
SCIフォーラム監事



出原 遠宏

ブラザー工業株式会社
コーポレートコミュニケーション部
SCIフォーラム理事



市野 恵

地域福祉サポートちた
代表理事
SCIフォーラム理事



毛受 芳高

一般社団法人アスパン代表理事
SCIフォーラム理事

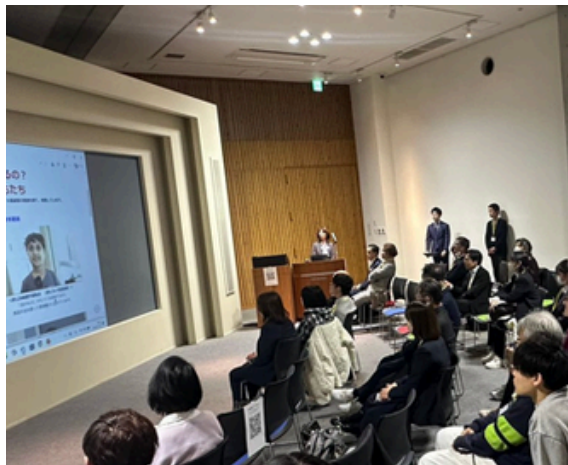
主催：一般社団法人SCIフォーラム
共催：公益資本主義推進協議会 愛知グループ

連絡先：sci@asubashi.jp

お申し込みはこちら▶



プロジェクトピッチとディスカッションで共創する！



プレゼンターによるプロジェクトピッチ後、参加者とディスカッションしたい問い（解決したい課題）に対して、参加者同士が当事者意識をもって自由な意見を出し合うディスカッションをします。プレゼンターは多くの人々からのフィードバックや協力が得られる機会となり、参加者も課題について様々な視点や気づきを得られます。

タイムテーブル（予定）

- 18:30 開会（受付開始 18時）
- 18:35 問題提起 就職・採用の「今」にどう向き合うか？
- 18:45 プロジェクトピッチ&ディスカッションx2セット
- 20:05 まとめ 犬塚 力（SCIフォーラム代表理事）
- 20:15 参加者からのPRタイム
- 20:30 終了予定。終了後・懇親会（任意）へ

詳細

日程 2025年6月18日（木）

時間 18:30 ~ 20:30 若干、延長する場合があります。終了後懇親会あり。

会場 中日本高速道路株式会社 本社8階会議室
〒460-0003 愛知県名古屋市中区錦2-18-19
三井住友銀行名古屋ビル

対象 社会貢献・CSRの企業担当者
NPO・ソーシャルビジネス関係者
SDGs や社会課題解決に関心ある社会人・
公務員・学生・高校生

参加費 無料（懇親会は実費が必要です）

<会場案内図> 伏見駅徒歩5分！



SCIフォーラム会員募集！

共に創ってくれる会員様を募集しています！

<会員特典>

- ・年4回のSCIフォーラムに参加できる！
- ・異業種・異分野の人との出会いを通して、新しい協働の可能性を探れる！
- ・企業や団体は自らの取り組みを紹介でき、個人は自分の活動を発信できる！

<申込方法>

1. 右のQRからメールアドレスを送信
2. 届いたメールから会員情報を入力
3. 決済情報を入力
4. 申込完了！（2つのメールが届きます）
 - ・会員登録完了メール
 - ・継続課金方法登録完了メール

会費ペイ



公式Facebook▶



SCIフォーラムとは、各企業、個々のセクター・個人の枠を超えて「つながり」、互いに啓発しあうことで、まだまだ解決されていない社会の課題に気づき、イノベーションを興すきっかけをつくる場です。